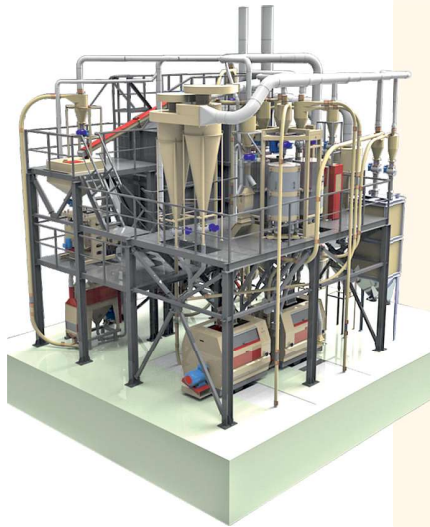




МЕЛЬНИЦА АГРЕГАТНАЯ «ОПТИМАТИК-М-30»



Мельница агрегатная «ОПТИМАТИК-М-30» предназначена для переработки зерна пшеницы в сортовую муку.

Поставляется с собственной металлоконструкцией, лестницами и площадками для обслуживания, системой аспирации, пневмотранспорта, электрической частью и автоматикой. Поскольку мельница полностью монтируется до отгрузки, ее полная сборка на месте эксплуатации занимает не более трех недель. При этом необходимость работ по резке, сварке и сверлению металла на месте сборки исключена.

Преимущества:

- Интенсивные методы подготовки позволяют вести эффективную переработку зерна низких мукомольных кондиций без снижения качества продукции;
- Предусмотрена возможность быстрого изменения вида помола и выхода муки по сортам;
- Предусмотрена возможность отбора крупки, мучки и пищевых отрубей, входящих в рецептуру ряда сортов хлеба.

Базисный выход муки в зависимости от вида реализуемого помола:

	Односортный помол	Двухсортный помол	Трехсортный помол	Белизна, усл. ед., не менее
Мука высшего сорта	65-70%	55-60%	55-60%	59
Мука первого сорта	—	13-18%	10-15%	43
Мука второго сорта	—	—	2-4%	21
Общий выход	65-70%	73%	75%	

МЕЛЬНИЦЫ СОРТОВОГО ПОМОЛА ПШЕНИЦЫ производительностью от 30 т/сут. до 240 т/сут.



Комплектные мельницы сортового помола пшеницы производительностью 30 т/сут. и более.

Преимущества:

- Качество и количество клейковины в муке, а также их стабильность обеспечивается наличием коммуникаций для формирования помольных партий зерна;
- Стабильное качество помола в холодное время года обеспечивается наличием подогревателя зерна;
- Интенсивные методы подготовки позволяют вести эффективную переработку зерна любых мукомольных кондиций без снижения качества продукции;
- Предусмотрена возможность отбора крупки, мучки и пищевых отрубей, входящих в рецептуру ряда сортов хлеба;
- Предусмотрена возможность быстрого изменения вида помола и выхода муки по сортам;
- Мельница может перенастраиваться на помол ржи, а так же выработку муки из любого цельномолотого зерна.

Базисный выход муки в зависимости от вида реализуемого помола:

	Односортный помол	Двухсортный помол	Трехсортный помол	Белизна, усл. ед., не менее
Мука высшего сорта	70%	55-60%	55-60%	59
Мука первого сорта	—	13-18%	10-15%	43
Мука второго сорта	—	—	2-4%	21
Общий выход	70%	73%	75%	